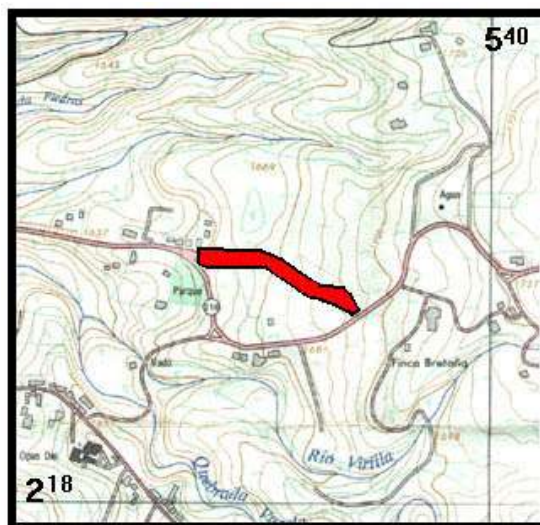


CALLE LAS PAVAS - LA UNIÓN

El asentamiento en precario Calle Las Pavas, conocido también como La Unión, fue fundado desde el año 1904, por las primeras familias que llegaron a él. La mayoría de familias proceden de la misma zona de Coronado. La población total aproximada es de 165 habitantes (33 familias).

LOCALIZACIÓN :

Se localiza en el distrito San Rafael, del cantón Vázquez de Coronado, de la provincia de San José. De la Iglesia Católica de San Rafael, 2,50 Km. al este.



CARACTERÍSTICAS DEL TERRENO :

Terreno quebrado, corresponde a calle pública abandonada, con taludes a ambos lados y una quebrada al fondo de los lotes, que se rebalsa. Es terreno municipal (calle en abandono).

Los lotes son grandes, por lo que existe posibilidad de aumento del número de familias, especialmente de hijos de los mismos habitantes que se casan.

