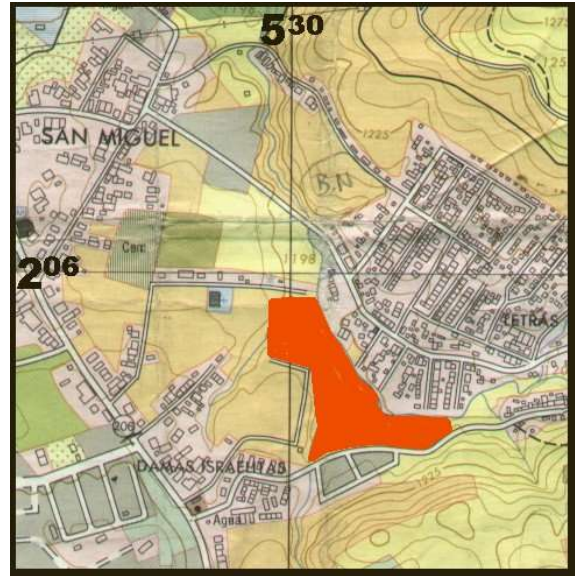


# LAS PALMAS

El asentamiento en precario conocido como Las Palmas, fue fundado en 1990 por vecinos del área de Desamparados, San Miguel y otros. La población total actual es de aproximadamente 2000 habitantes (500 familias).

## LOCALIZACIÓN :

El asentamiento se localiza contiguo al sector 8 de Los Guido, o a la par del Sector Las Letras, distrito Patarrá, del Cantón de Desamparados, provincia de San José.



## CARACTERÍSTICAS DEL TERRENO :

El terreno posee pendientes moderadas y fuertes en algunos sectores y plano en otros. En la zona baja corre una acequia.

Es propiedad privada. Zona de riesgo de inundación y deslizamiento.

