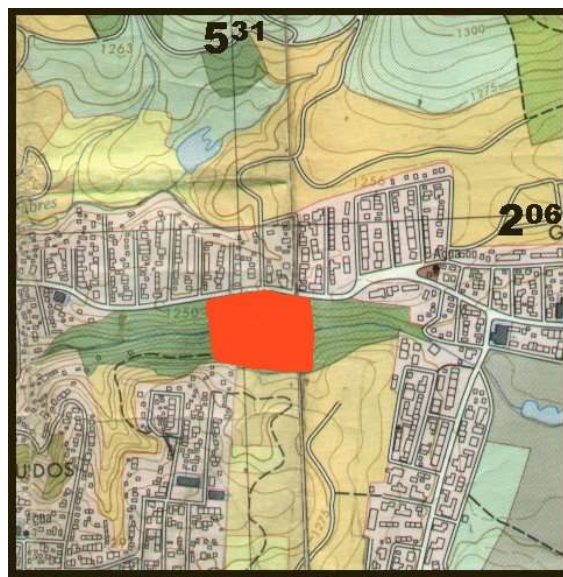


LA CABAÑA

El asentamiento en precario conocido como La Cabaña, fue fundado en 1997, por familias procedentes de Desamparados, y por familias extranjeras. La población total actual es de aproximadamente 130 habitantes (26 familias).

LOCALIZACIÓN :

El asentamiento se localiza en el sector 4 de Los Guido, del Abastecedor La Cabaña 50 metros al oeste, distrito Patarrá, del Cantón de Desamparados.



CARACTERÍSTICAS DEL TERRENO :

El terreno posee pendientes moderadas y fuertes en algunos sectores. En la zona baja corre una acequia

Es propiedad municipal, corresponde a zonas verdes y de protección de la acequia. Zona de riesgo de inundación y deslizamiento.

