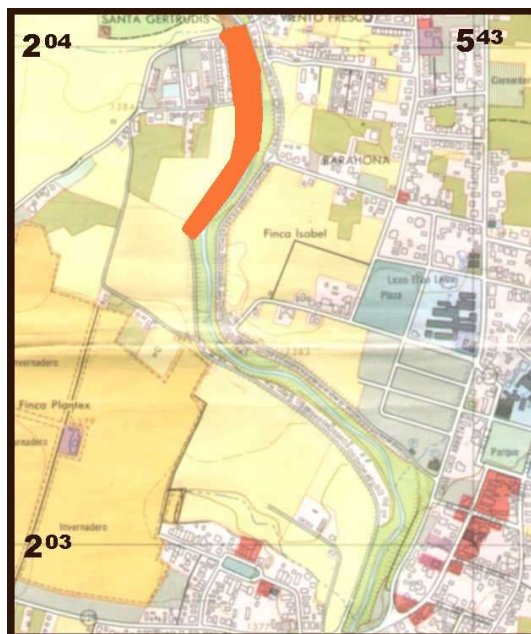


## SANTA GERTRUDIS – SANTA FE DIQUES SUR

El asentamiento en precario conocido como Santa Gertrudis o Santa Fe, corresponde a un barrio del Precario Los Diques Sur, fue fundado en 1992, por precaristas vecinos del cantón del Guarco de Cartago. La población total es de aproximadamente 250 habitantes, 50 familias.

### LOCALIZACIÓN :

El asentamiento se localiza en el distrito 1° El Tejar, cantón 8° El Guarco, de la provincia de Cartago; sobre Los Diques del Río Reventado, en el Barrio Santa Gertrudis.



### CARACTERÍSTICAS DEL TERRENO:

Terreno plano donde se ubican las casas, parte alta del dique, quebrado a los lados. Zona de riesgo, propensa a deslizamiento erosión e inundación.

Es terreno municipal y tiene una baja posibilidad de crecimiento, en algunas zonas desocupadas.

