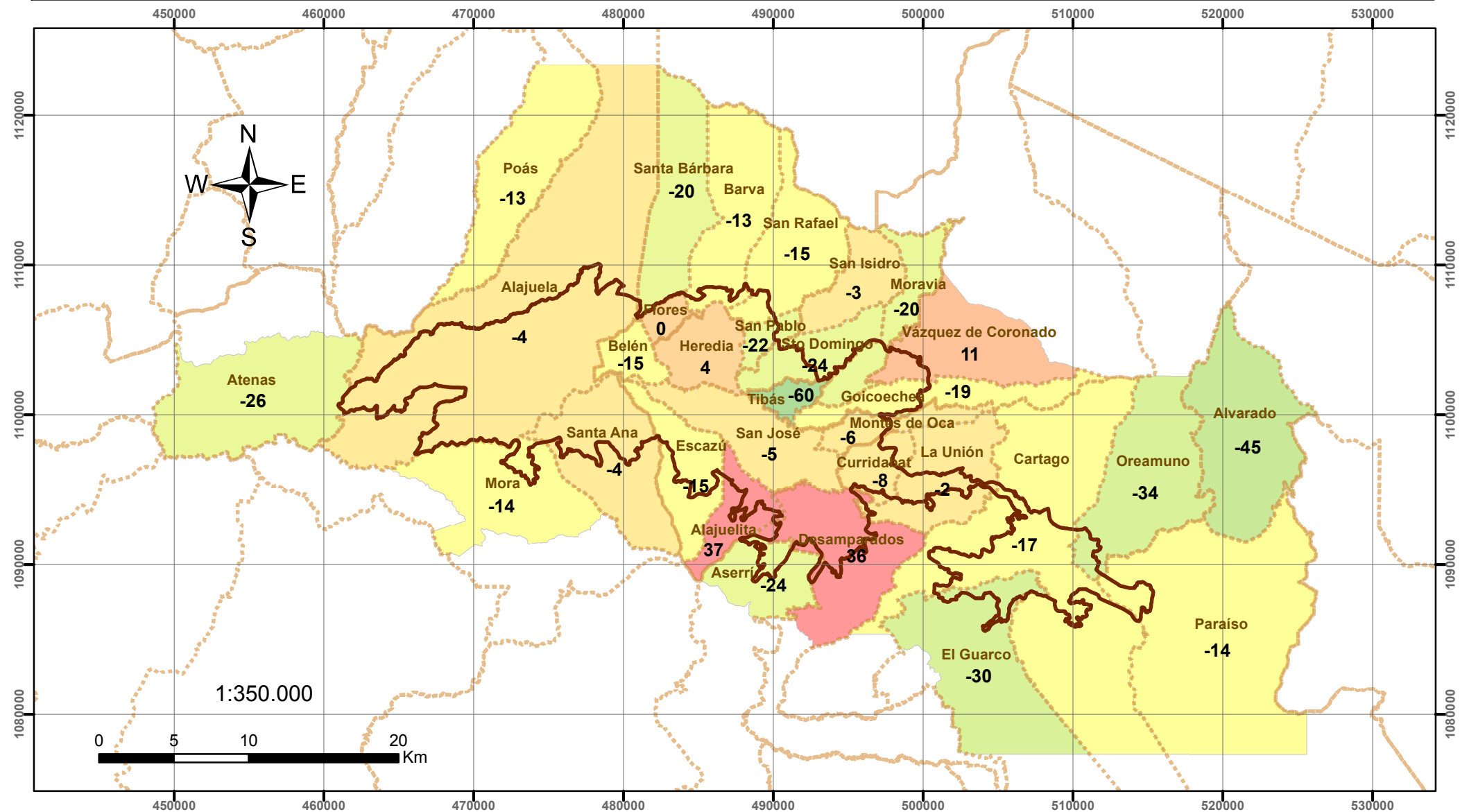


Cobertura educativa nivel secundaria (Población 2030) - Plan GAM 2013

ES-5.2.6-4



PlanGAM 2013
 Gobierno de Costa Rica
 CONSTRUIMOS UN PAÍS SEGURO
 Ministerio de Vivienda y Asentamientos Humanos
 República de Costa Rica

cnfl
 INVU INSTITUTO NACIONAL DE VIVIENDA Y URBANISMO
 TEC Tecnológico de Costa Rica

Simbología

- Anillo de Contención
- Cantones

% Cobertura Secundaria

-49 - -40	-1 - 10
-39 - -30	11
-29 - -20	12 - 30
-19 - -10	31 - 40
-9 - -2	
-60	
-59 - -50	

Los números indican el porcentaje de cobertura educativa

Los % positivos indican déficit

Los % negativos indican superávit

Elaborado por:
 Secretaría Técnica del Plan Nacional de Desarrollo Urbano 2013-2030
 Fecha:
 Junio 2013
 Sistema de proyección: CRTM05
 Datum: WGS84
 Fuentes de información primaria:
 IGN - MIVAH
 Plan GAM 2013

