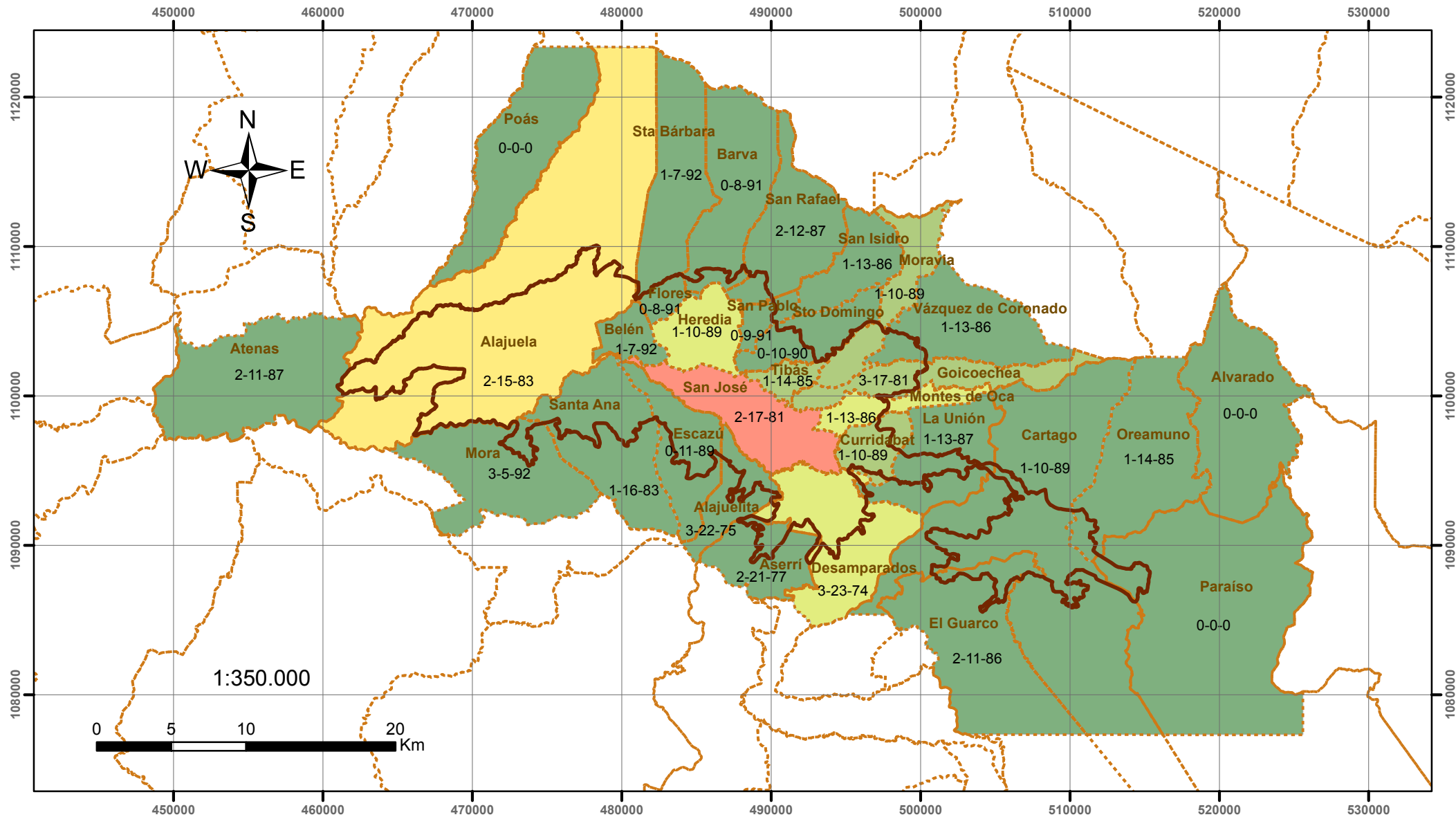


Condición de vivienda de edificios apartamentales - Plan GAM 2013



Simbología

- Anillo de Contención
- Cantones

Edificios Apartamentales

8 - 1000	1000 - 2000
2000 - 3000	3000 - 4000
4000 - 5000	5000 - 6100

Los números dentro del mapa corresponden a los porcentajes del número de Edificios Apartamentales según su condición en el orden: Mala-Regular-Buena

Elaborado por:
 Secretaría Técnica del
 Plan Nacional de Desarrollo
 Urbano 2013-2030
 Fecha: Octubre 2013
 Sistema de proyección:
 CRTM05
 Datum: WGS84
 Fuentes de información:
 IGN - MIVAH - INEC
 Plan GAM 2013

